

بینش ابتکار خاورمیانه

Binesh Ebtakar Khavarmiyane

شرکت بینش ابتکار خاورمیانه

تولید کننده و تامین کننده انواع دیزل ژنراتور

معرفی شرکت بینش ابتکار خاورمیانه

شرکت بینش ابتکار خاورمیانه یک مجموعه بازرگانی فنی و مهندسی برای تولید و تامین انواع دیزل ژنراتور ها با برترین و بالاترین کیفیت های شناخته شده بین المللی در کشور محسوب می گردد. در زمان تأسیس این مجموعه برآن بودیم که بتوانیم نگاهی شگرف برفعالیت های اقتصادی و عمرانی داشته باشیم. و با رویکردی مبتکرانه برانجام این فعالیت ها فایق آییم محدوده فعالیت خود را فراتر از مرزهای این کشور دیدیم. و بر همین مبنا نام این شرکت را بینش ابتکار خاورمیانه نامیدیم.خوشنودیم که توانسته ایم به اهداف خود دست پیدا کنیم و در کنار فعالیت های شرکت به مجموعه های بزرگی ،خدمات ارزنده ای را بدهیم و خدمات خود را در قالب هایی متفاوت در اختیار کارفرمایان بزرگ قرار دهیم.

انواع برند موجودی دیزل ژنراتور در انبار شرکت بینش ابتکار خاورمیانه

قدرت های موجود دستگاه از 35 کاوا تا 1100 کاوا



پرکینز

ولو پتا

کامینز

تلک

بادوین

ژنراتور استمفورد انگلیس

ژنراتور مکالته ایتالیا / انگلیس

ژنراتور طرح استمفورد انگلیس

خدمات قابل ارائه توسط شرکت بینش ابتکار خاورمیانه

مشاوره :

- محاسبه ظرفیت دیزل ژنراتور
- جانمایی، طراحی و اجرای سازه نصب دیزل ژنراتور
- محاسبه، طراحی و اجرای مخزن سوخت متناسب با میزان ساعت کارکرد اضطراری
- مشاوره تعیین محل نصب در طبقات و جابجایی دیزل ژنراتور
- محاسبات هوای ورودی و خروجی اتاق، لورها، دمپرها و فن ها
- محاسبات لوله آگروز، آگزاست فن
- مشاوره و اجرای تابلوهای چنج اور، پارالل و سنکرون، محاسبات شینه ها و باس بارها و کلیدهای جریان
- جانمایی تابلو چنج اور، طراحی و اجرای کانال ها، لدرها و سینی های کابل انتقال
- طراحی و اجرای ریموت اکسس و ریموت کنترل دیزل ژنراتور
- مشاوره فنی در انتخاب دیزل ژنراتور در مدارهای دارای تابلو خازنی و یوپی اس
- بهینه سازی و افزایش راندمان دیزل ژنراتورهای نصب شده
- پشتیبانی فنی و مشاوره آنلاین



خدمات قابل ارائه توسط شرکت بینش ابتکار خاورمیانه

گارانتی :

شرکت بینش ابتکار خاورمیانه تمام محصولات دیزل ژنراتور را در برندهای کامینز، ولوو، پرکینز، ولوول را به مدت ۱ سال از زمان راه اندازی و یا ۱۰۰۰ ساعت کارکرد توسط این شرکت گارانتی می نماید.

پس از خرید محصول مورد نظر برگه ی ضمانت نامه با دستورالعمل های نصب، نگهداری و سرویس دستگاه به آدرس مشتری ارسال می گردد. در مدت زمان گارانتی در صورت هرگونه خرابی در عملکرد دستگاه پس از تماس با گروه خدمات پس از فروش این شرکت، در کمترین زمان ممکن به آدرس پروژه شما نیروهای متخصص جهت رفع عیب اعزام و دستگاه مورد نظر را بررسی می نمایند

همچنین شرکت بینش ابتکار خاورمیانه با دارا بودن کلیه قطعات مصرفی (یدکی) دستگاه دیزل ژنراتور همچون فیلترها، تسمه پروانه، روغن و... به مدت 10 سال از شما مشتریان عزیز پشتیبانی می نماید.

خدمات قابل ارائه توسط شرکت بینش ابتکار خاورمیانه

موارد زیر جهت استفاده از گارانتی این شرکت دقت شود :

۱- نصب دستگاه باید با توجه دستورالعمل نصب این شرکت و استانداردهای بین المللی صورت پذیرد.

۲- استفاده دستگاه جهت مصارف بزرگ تر از ظرفیت کاری تعریف شده نباشد.

۳- استفاده دستگاه جهت مصارف کوچک تر از ظرفیت کاری تعریف شده نباشد.

۴- تعمیر دستگاه توسط افراد غیر مجاز

۵- عدم دقت سرویس و نگهداری و همچنین خرابی های ناشی از حمل و نقل جابه جا دستگاه

۶- جوشکاری بر روی کلیه نقاط دستگاه و کمکی دادن

۷- نصب دستگاه در محل غیر استاندارد و آلوده به مواد شیمیایی و اسیدی

۸- کلیه قطعات مصرفی دستگاه پس از تعویض باید از مارک های مرغوب استفاده گردد.



برخی از پروژه ها

- پروژه کارخانه صنعت فیبر وینا
- پروژه شرکت سهند دشت خراسان
- پروژه علوم پزشکی تهران
- پروژه تعاونی ابنیه آکام
- پروژه شرکت سرمایه گذاری شهرآتیه
- پروژه آب و فاضلاب منطقه ۱
- پروژه شرکت فولاد پرشین امیر
- پروژه گروه صنعتی کفش فرزین
- پروژه شرکت پویا صنعت بروجرد
- پروژه شرکت صنایع غذایی دالیا
- پروژه شرکت فولاد اکسین خوزستان

BineshEbtakar



BineshEbtakar



BineshEbtakar



BineshEbtakar



BineshEbtakar



BineshEbtakar



BineshEbtakar



BineshEbtakar



BineshEbtakar

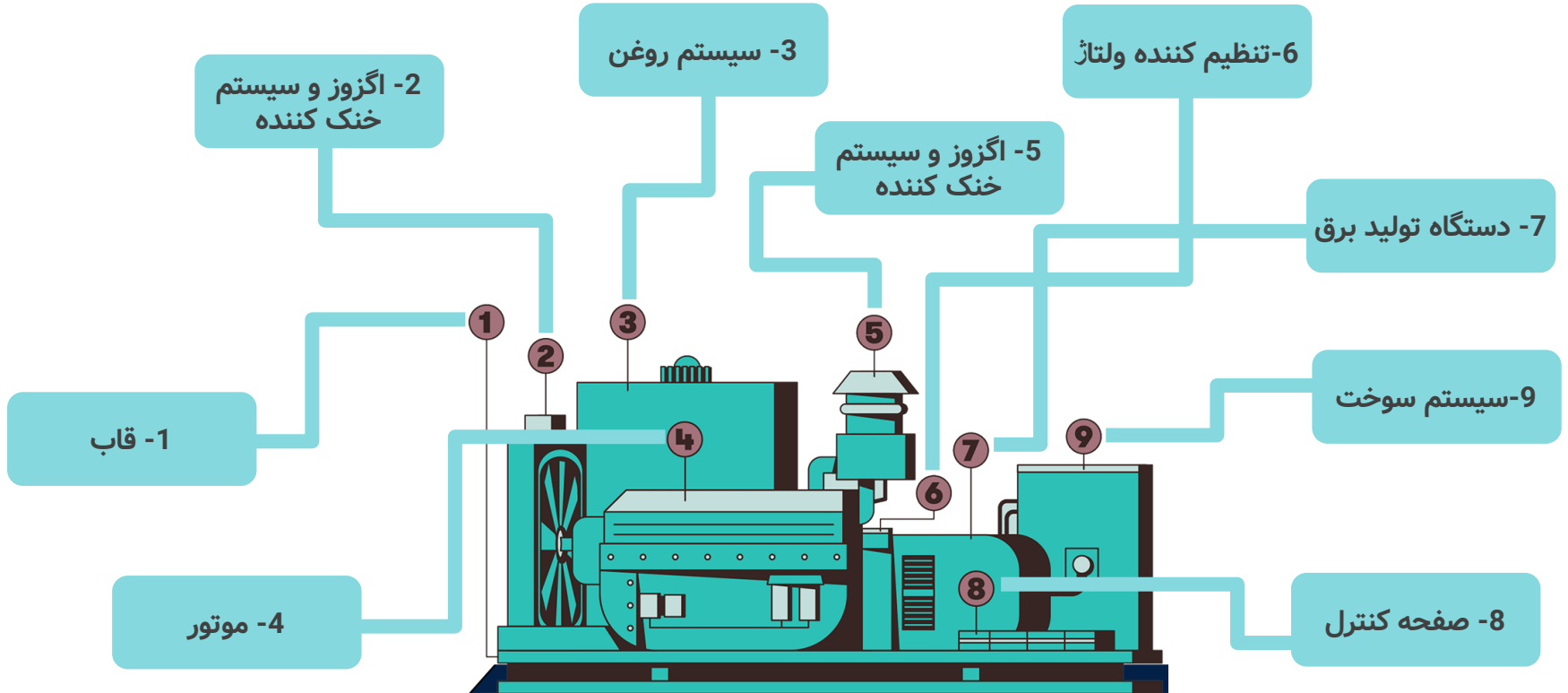


دیزل ژنراتور انرژی شیمیایی موجود در دیزل را به انرژی الکتریکی تبدیل می نماید که باعث تولید برق می شود، این کار را با استفاده از یک موتور دیزل متصل به یک ژنراتور AC، بهم پیوسته انجام می دهد که در آن نیروی دورانی لازم برای حرکت ژنراتور از میل لنگ موتور دستگاه دریافت می شود.

دیزل ژنراتور چیست؟



اجزای تشکیل دهنده دیزل ژنراتور





آیا دیزل ژنراتورها نیاز به نگهداری دارند؟

دیزل ژنراتورها در فواصل منظم به تعمیر و نگهداری معمول روتین احتیاج دارند. یکی از مهم ترین موارد که به طور معمول سرویس می شود موتور است. موتورها معمولاً پس از ۲۵۰ یا ۵۰۰ ساعت کار نیاز به سرویس دارند، اما فاصله سرویس توسط سازنده موتور مشخص می شود.

تابلو برق دیزل ژنراتور چیست؟

تابلو سونیچ انتقال خودکار نوعی پنل انتقال است که با یک دیزل ژنراتور استفاده می شود تا در صورت قطع برق به طور خودکار بین برق و ژنراتور جابجا شود.

دستی

تابلو ژنراتور دیزل معمولی یا دستی یک نمونه ساده و قدیمی می باشد

اتوماتیک

با استفاده از تابلو اتوماتیک می توان از دو منبع تغذیه استفاده کرد

سنکرون

برای اضافه کردن جریان خروجی دو یا چند دیزل ژنراتور با برق اصلی طراحی و ساخته می شوند.



انواع تابلو برق
دیزل ژنراتور

سوالات متداول

۱.

چه قدرتی از دستگاه دیزل باید تهیه کنیم؟

نسبت به خروجی برق کنترل پروژه و یا محاسبه مصارف ضروری

۲.

نحوه پرداخت، خرید اقساطی؟

نحوه پرداخت 100% نقدی، خرید به صورت اقساط در حال حاضر ارائه نمیشود

۳.

زمان تحویل دستگاه؟

متناسب با شرایط پروژه ، از 7 تا 25 روز کاری می باشد.

۴.

شرایط بازدید از انبار یا کارگاه به چه صورت است؟

پس از درخواست مشتری و انتخاب نوع دستگاه، شرایط بازدید فراهم میگردد.





با تشکر فراوان از توجه شما!

شرکت بینش ابتکار خاورمیانه